

ILLUSTRATION DE LA DYNAMIQUE FISHAVNIR AQUA CONCEPTION

JOURNÉE AVNIR DU 05/11/2015



SOMMAIRE



Contexte du projet
Aquaconception, déroulement
Retour d'expérience
Perspectives et pérennité

Contexte du projet

Aquaconception, déroulement

Retour d'expérience

Perspectives et pérennité

Contexte

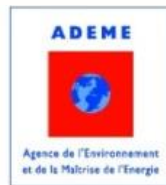
Contexte

FishavniR : Durée, objectif, partenaires....

 : Projet Fini

Durée du projet : 12 mois

L'objectif : Mesure de la maturité des entreprises de la filière des produits aquatiques en NPDC en matière d'ACV et d'écoconception



FishavniR : Déroulement du projet....

Mesure de la maturité des entreprises de la filière

Etape 1

- **Veille** sur les enjeux environnementaux
- **Etat de l'art**

Etape 2

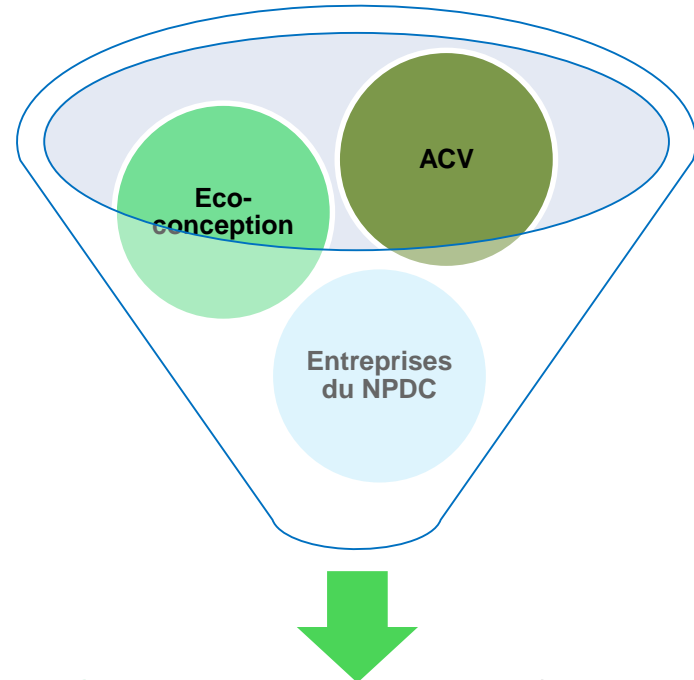
- **Mesure de l'appropriation** de la pensée cycle de vie en NPDC par enquête auprès des acteurs de la filière

Etape 3

- Identification **des besoins** par un SWOT

Etape 4

- Elaboration d'un **plan d'actions**



Constat : Acteurs de la filière sont **sensibles** à l'environnement mais **peu matures** vis-à-vis de l'ACV et de l'éco-conception

Contexte

FishavniR : Le plan d'actions....

**Informer
Echanger**

**Sensibiliser
Former**

**Accompagner
les entreprises**

**Actions de
recherche**

**Agir sur la
demande**

AQUACONCEPTION

ICV AQUA

ICV PECHE

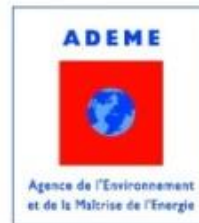
Aquaconception

Aquaconception : Durée, objectif, partenaires....

 : Projet fini

Durée du projet : 12 mois

L'objectif : Accompagnement de l'industrie des produits aquatiques du NPDC à l'intégration de la pensée cycle de vie



Aquaconception : Déroulement du projet....

Durée du projet : 12 mois

Réalisation module de formation ACV

**Livret de formation
+ ppt formation**

Formation consultants relai
et entreprises : binômes

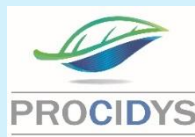


patrickcoppin
seafoodconsultant



Alvi
Management

des Projets ● des Hommes



Accompagnement de 3
entreprises ACV



Aquaconception : Binôme Océan Délices / Patrick Coppin



Attentes de l'entreprise :

- ✓ Connaître l'impact d'un produit sur l'environnement
- ✓ Etudier des améliorations rapides du process
- ✓ Connaître les impacts de la mise en œuvre de cette démarche
- ✓ Questionnement impact commercial

Produit choisi : cœur de filet de saumon mariné à l'aneth

Quelques axes d'amélioration suite à l'ACV:

- ✓ Réflexion sur l'approvisionnement des ingrédients
- ✓ L'utilisation de l'eau dans le process
- ✓ Sur l'emballage

Aquaconception : Binôme Fishcut Leroy/ Alvi Management....

Alvi
Management

des Projets ● des Hommes



Attentes de l'entreprise :

- ✓ Comment entrer dans une démarche d'ACV
- ✓ Comment évaluer les impacts environnementaux
- ✓ Comment optimiser le processus au regard de ces impacts
- ✓ Comment mettre en valeur les qualités remarquables de ses produits



Produit choisi : pavé de saumon frais avec peau en barquette 4*140g destiné au LS des GMS

Quelques axes d'amélioration suite à l'ACV:

- ✓ Consommation d'eau
- ✓ Energies non renouvelables
- ✓ Sur l'emballage

Aquaconception : Binôme Unima/ Procidys....



PROCIDYS



Attentes de l'entreprise :

- ✓ Positionner leur écostratégie par rapport à la concurrence
- ✓ Faire part de leurs besoins en informations et accompagnement à l'ACV
- ✓ Accroître leur compétitivité et répondre aux prérogatives Développement durable

Produit choisi : crevette de Madagascar

Quelques axes d'amélioration suite à l'ACV:

- ✓ Traitement des rejets
- ✓ Emballage
- ✓ Consommation d'eau

Aquaconception : Retour d'expérience général des binômes....

Les points positifs

- ✓ Caractère précurseur, sensibilisation affichage environnemental
- ✓ Identification d'axes d'amélioration pour les entreprises
- ✓ Acquisition de compétences, de notions sur l'ACV

Les axes d'amélioration

- ✓ Frustration de devoir faire des 'approximations' faute de base de données
- ✓ Comme estimations impossibilité d'utiliser en atout commercial

Pérennité et perspectives

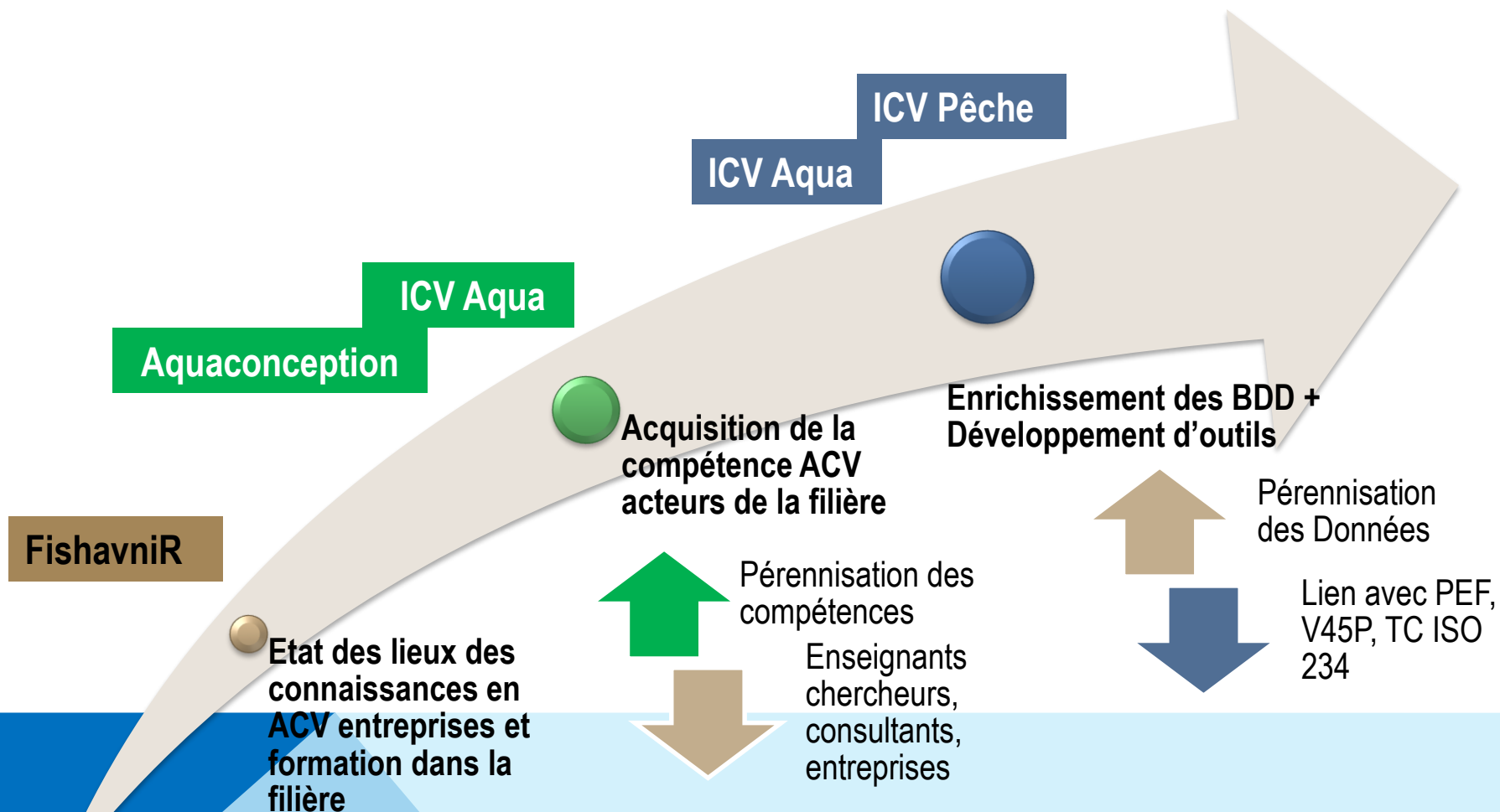
Aquaconception : Bilan du projet....

Pour chaque entreprise : ACV + 1 er plan d'actions d'écoconception

Consultants relai et PFI ont acquis la connaissance en ACV => Presta de formation à développer

Echange entreprises participantes, possibilité d'une mise en commun avis des 'concurrents' sur une problématique commune

Pas à pas vers la PCV....



Merci de votre attention

Julie Mancini, chargée de mission Pôle Aquimer
03.21.10.78.98
julie.mancini@poleaquimer.com