

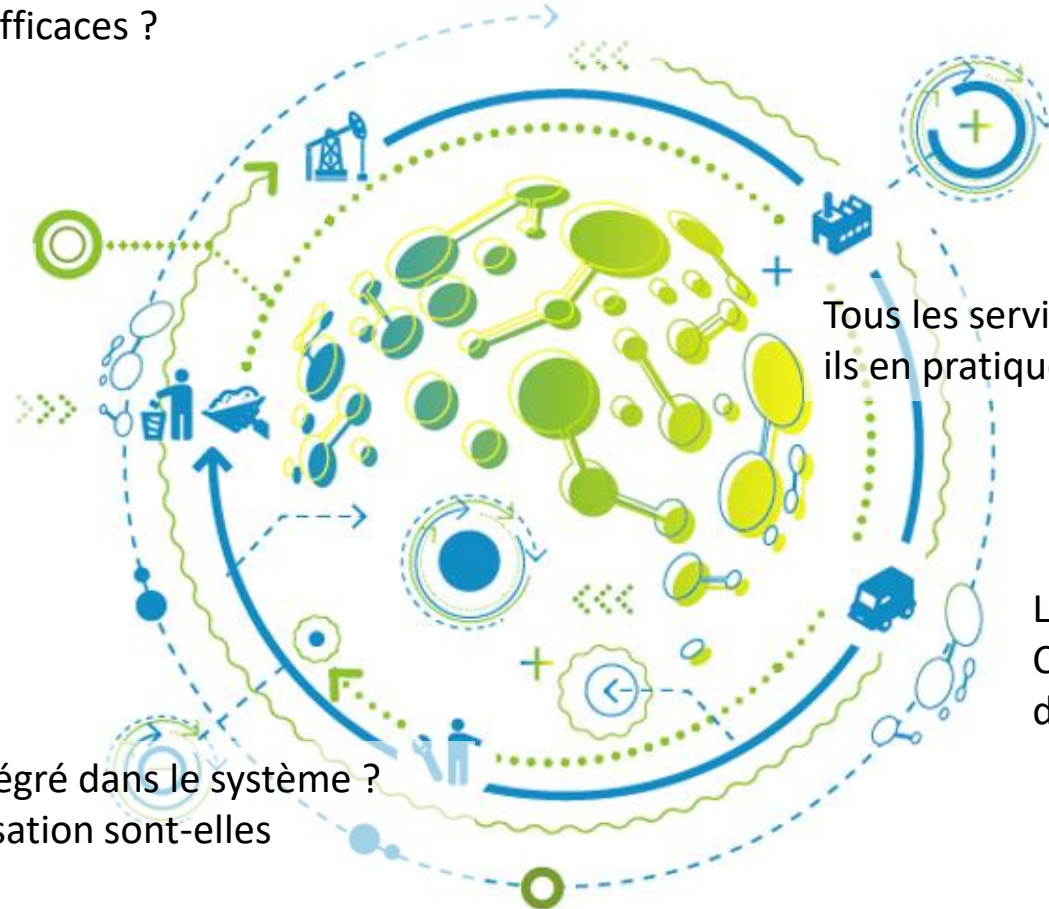
Comment l'écoconception peut intégrer la chaîne de valeur de produits complexes, de services et de systèmes

Le matériaux choisi est-il optimale ?
Les conditions d'extraction / de culture sont être efficaces ?

Les fournisseurs sont-ils acteurs dans la préservation de l'environnement
Comment les accompagner ?

La filière de traitement est-elle optimale ?
Mon entreprise a-t-elle un rôle à jouer ?

Tous les services de l'entreprise mettent-ils en pratique l'économie circulaire ?



La distribution est-elle optimale ?
Comment challenger la distribution/transport ?

Le composant est-il bien intégré dans le système ?
Les bonnes pratiques d'utilisation sont-elles respectées ?
La modélisation des pratiques de l'utilisateur est-elle pertinente et représentative ?

Comment l'écoconception peut intégrer la chaîne de valeur de produits complexes, de services et de systèmes



Fabien Michelin



•Cecile Querleu



thinkstep

Léa Devic



Solène DOUBLIEZ

