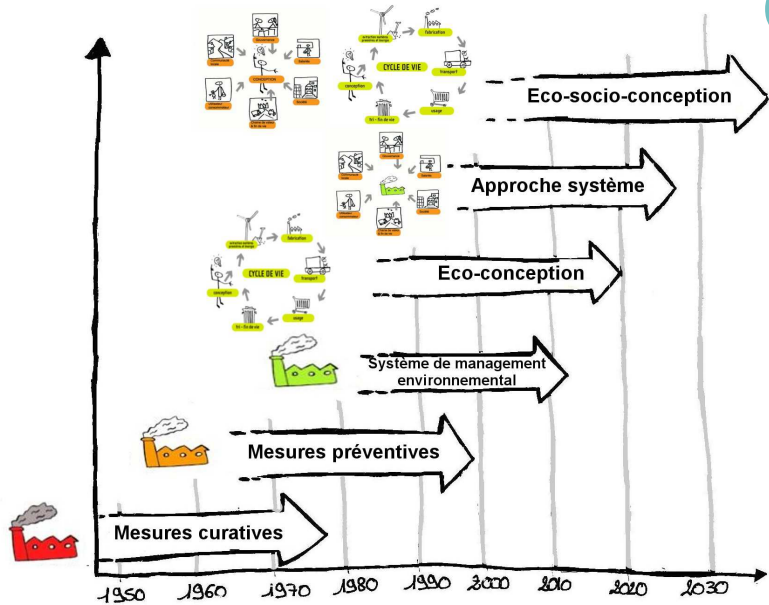
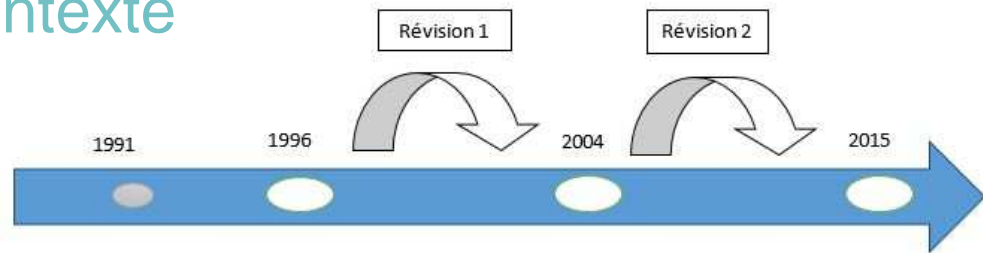


La perspective Cycle de Vie : Une opportunité de redynamiser votre Système de Management

Contexte



Source : Pôle écoconception



Des études lancées par l'ISO pour étudier le rôle des normes dans le management environnementale pour le Sommet de Rio de 1992

Première version publiée en septembre 1996

Révision en décembre 2004 :
 - Modifications mineures
 - Plus de compatibilité avec les normes qualité ISO

Apparition de la nouvelle version en octobre 2015 :
 - Modifications majeures
 - Aspect environnemental selon l'aspect du cycle de vie



15 septembre 2015 :
 publication de la norme
ISO 14001:2015
 Audit ISO 14001 en
 versions 2004 ou 2015

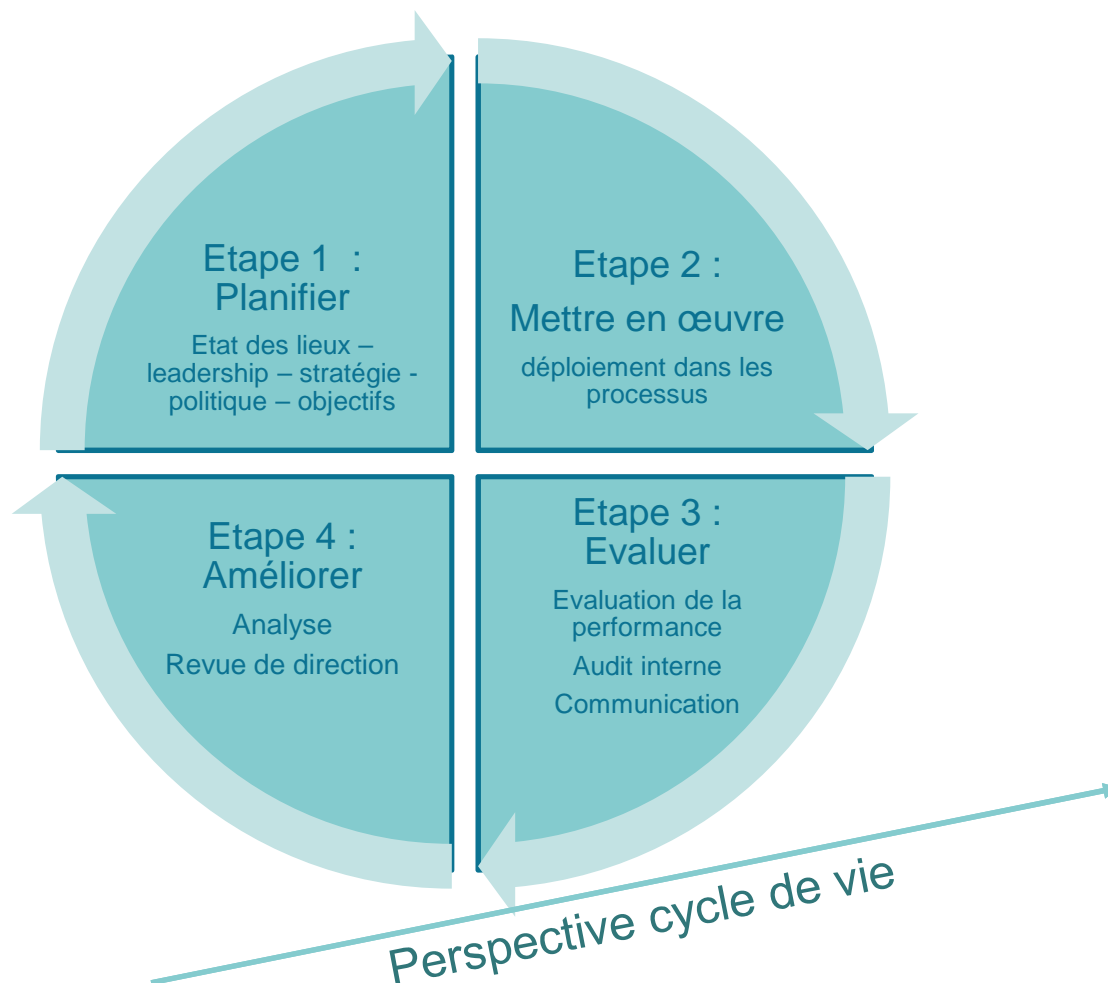
14 septembre 2018 :
 fin de validité
 des certificats version
 2004

Source : **afnor** CERTIFICATION

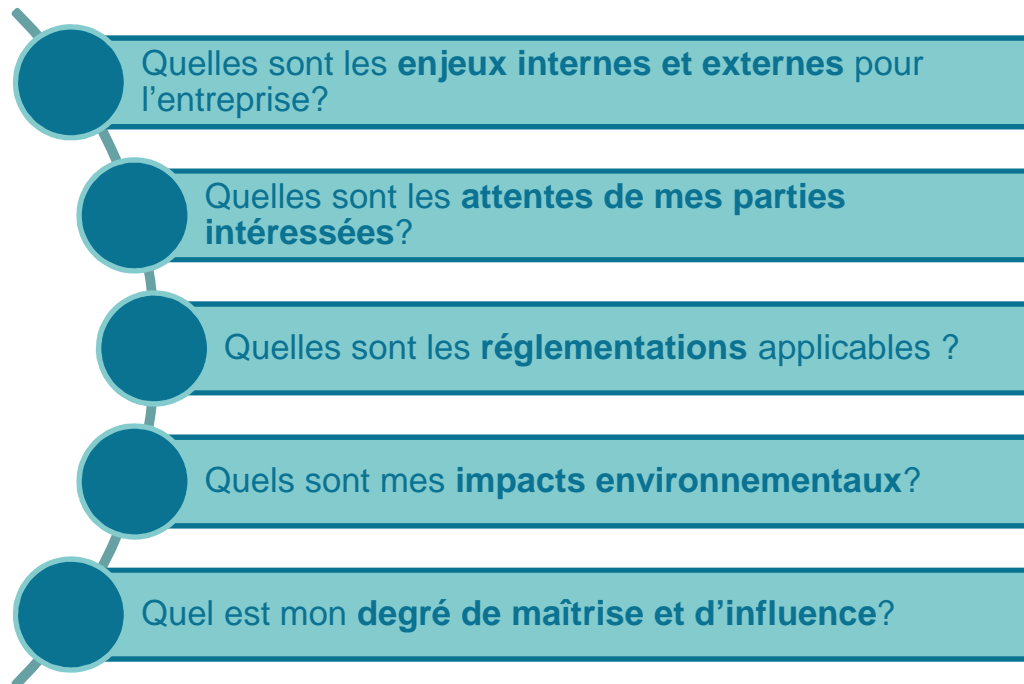
Contexte



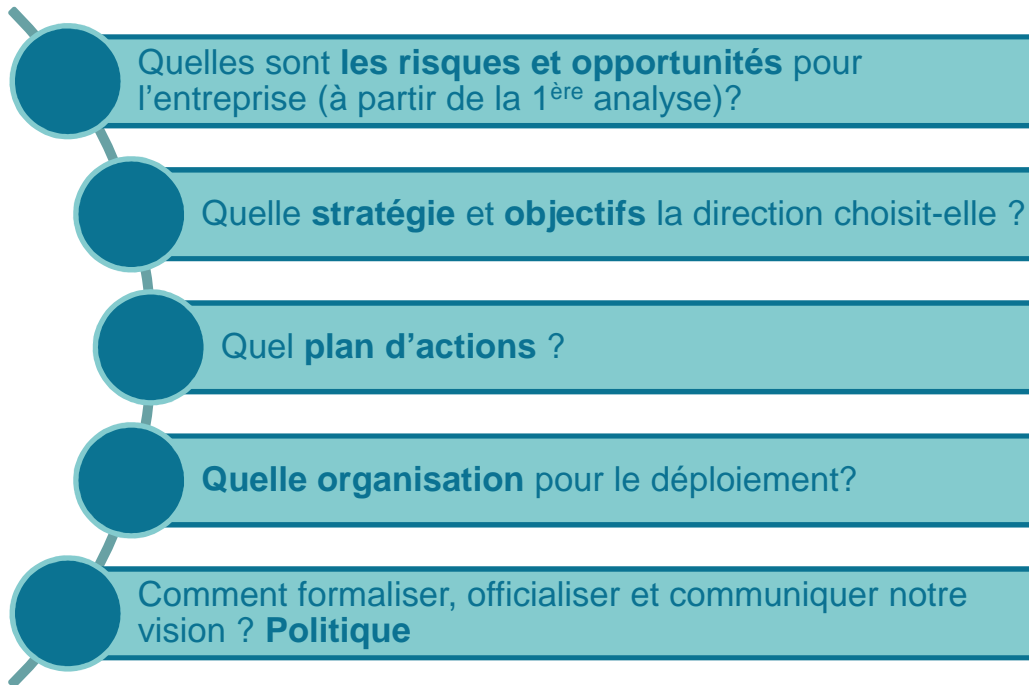
Comment intégrer
la perspective
cycle de vie dans
une démarche
d'amélioration
continue ?



Etape 1: Planifier



Etape 1 : Planifier



Etape 2 : Mettre en œuvre

- Comment déployer des projets d'écoconception?
- Quel déploiement dans les **processus**?
- Quelle équipe projet ?
- Quels indicateurs choisir ?
- Quels outils choisir ?

Etape 2 : Mettre en œuvre

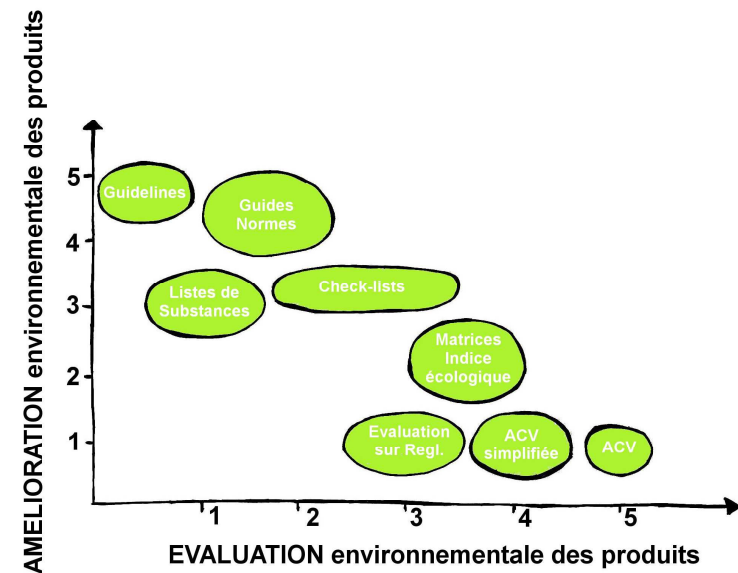
Maitrise opérationnelle

Avoir toujours en tête le cycle de vie

Se centrer sur l'usage du produit

Utiliser des outils

Source Pole Ecoconception



Etapes 3 et 4 : Evaluer et l'améliorer

Les actions et solutions sont-elles mesurées?

Comment intégrer l'écoconception dans les audits internes ?

Les actions sont-elles efficaces et les objectifs atteints?

Quelles décisions de la direction (revue de direction)?

Sur quoi et comment communiquer?



Un accompagnement

1. **Diagnostic** : opportunités / capacités internes + analyse environnementale du produit au travers des différentes étapes de son cycle de vie. Identification de premières pistes d'écoconception.
2. **Accompagnement à l'intégration de l'écoconception dans la stratégie de l'entreprise**
 - Appui à l'intégration de la thématique dans la politique et les processus de l'entreprise (achats, production, marketing....).
 - Recherche d'appuis techniques et financiers pour la mise en oeuvre des pistes d'écoconception.
3. **Sensibilisation et montée en compétences du personnel** :
 - Sensibilisation d'une équipe projet
 - Formation de 2 jours avec la plateforme avniR et le pôle écoconception
4. **Aide à la valorisation de la démarche**
 - Présentation des outils de communication d'une démarche environnementale et aide à la décision.

Merci

Sophie Cabaret

Chargée de projets rev3

03 20 63 78 36

s.cabaret@hautsdefrance.cci.fr